

Acciones de empresas peruanas en el proceso de reactivación de la economía, a causa del COVID-19

Por Asociación de Buenos Empleadores (ABE)

La Asociación de Buenos Empleadores (ABE) de AmCham Perú aplicó un breve sondeo a sus empresas más cercanas, con el fin de conocer las decisiones principales tomadas durante el arduo proceso de reactivación ante la crisis causada por el COVID-19.

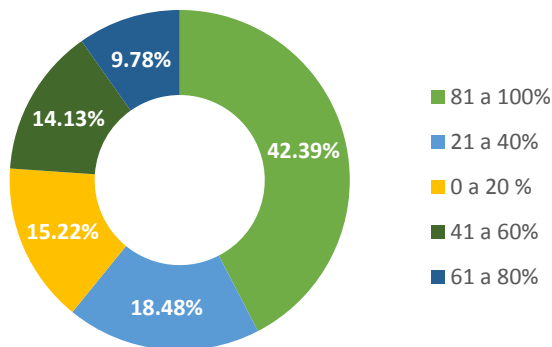
El presente sondeo se aplicó a 92 empresas -de diferentes sectores- durante la primera quincena de julio.

Sectores participantes (n=92)

14.13% Banca y Seguros / AFP	9.78% Transporte / Logística
14.13% Servicios	8.70% Consultoría
11.96% Retail y Consumo / Farmacéuticas	6.52% Tecnología
10.87% Educación	2.17% Bienes de Capital
10.87% Minería / Energía / Acero	1.09% Estado y ONG
9.78% Industria / Manufactura	

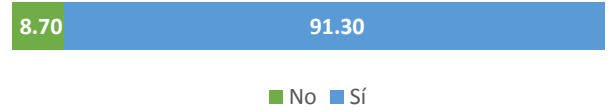
Elaboración Propia

Porcentaje de colaboradores que trabaja desde casa (n=92)



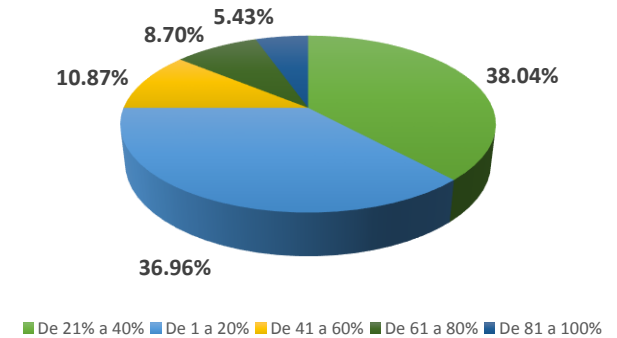
Elaboración Propia

Regreso progresivo a oficinas (n=92)



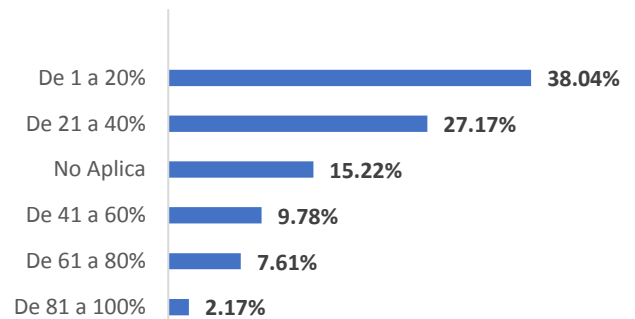
Elaboración Propia

Porcentaje de colaboradores que regresará a oficinas en 2020 (n=92)



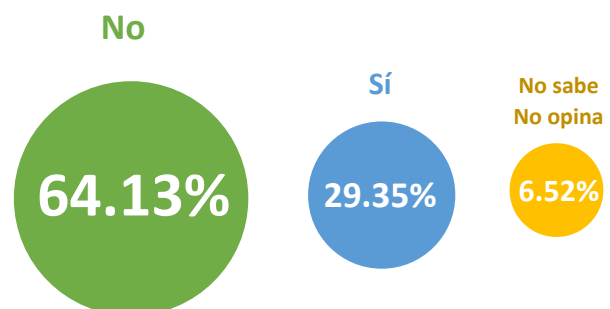
Elaboración Propia

Porcentaje de colaboradores que realizará trabajo remoto de manera indefinida (n=92)



Elaboración Propia

Porcentaje de empresas que brindará subsidio de luz e internet a los colaboradores que trabajan de manera remota (n=92)



Elaboración Propia